



Centre Hospitalier du Gers

Santé mentale

Questionnaires de satisfaction

Centres Médico-Psychologiques Adultes

Bilan 2025

Satisfaction globale **99 %**

90,6 %

L'accessibilité et les locaux

- Accès au CMP
- Horaires d'ouverture
- Confort des locaux
- Sécurité des locaux
- Propreté des locaux



87,7 %

La délai de prise en charge

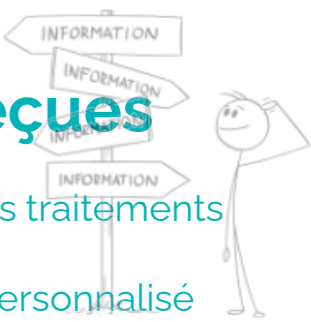
- Consultation infirmier
- Consultation psychologue
- Consultation psychiatre
- Consultation assistante sociale



63,6 %

Explications et informations reçues

- Sur l'état de santé et les traitements
- Sur les droits
- Sur le projet de soins personnalisé
- Sur la personne de confiance
- Sur l'existence et le rôle de la commission des usagers
- Sur les professionnels à contacter le soir et week-end
- Remise de la plaquette d'accueil
- Remise et aide pour compléter la fiche de renseignements



97 %

L'accueil

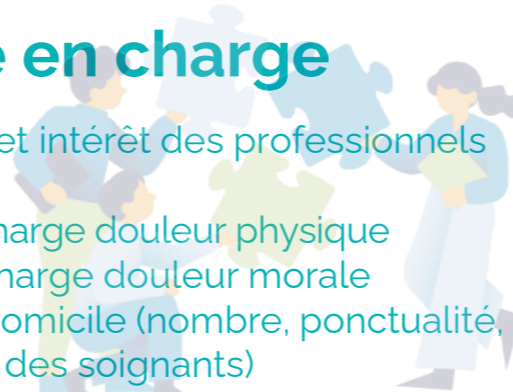
- Accueil téléphonique
- Accueil au secrétariat
- Accueil du personnel soignant
- Respect de la confidentialité
- Respect des heures de rdv



95,6 %

La prise en charge

- Attention et intérêt des professionnels
- Soins
- Prise en charge douleur physique
- Prise en charge douleur morale
- Visites à domicile (nombre, ponctualité, discrétion des soignants)
- Coordination entre les structures participant à la prise en charge



Sentiment d'amélioration
de l'état de santé → **85%**